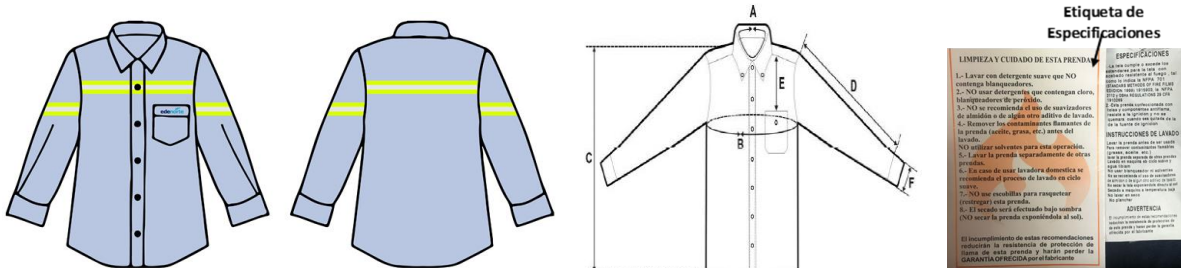


**Material:** CAMISA ÍGNIÍFUGA AZUL CON CINTA REFLECT

**Material:** CAMISA ÍGNIFUGA AZUL CON CINTA REFLECT



	Especificaciones Técnicas					
Código: 5000368	Ítem	Datos	Unidad	Pedido	Ofrecido	Comentario
	1	Empresa Proveedorora	...	(*)		
	2	Marca	...	(*)		
	3	Fabricante	...	(*)		
	4	Modelo	...	(*)		
	5	País de procedencia	...	(*)		
Fecha de Modificación: 01/12/2018	6	Norma de fabricación y de ensayos	...	NR 10; ASTM F 1506; NFPA 70E-2112-2113 Arco Eléctrico Cat. 2, ASTM F1959, F2621; NFPA 2112, 2013, 1977, 1975; IEC 61482-2 2009, ISO 13506:2008, 15025:2003, 11611:2015, 11612:2015		
	7	Características				
	7.1	Material de fabricación	%	Algodón ignífugo o tencel, modacrílico y aramida		
	7.2	Protección	cal/cm²	Mínimo de 11 cal/cm²		
	7.3	Resistencia	° C	180° - 240° (Fuego repentino, arco eléctrico, soldadura ligera, salpicadura de metal fundido).		
	7.4	Composición de la tela	...	En línea antillama		
	7.5	Hilo	...	Anti-inflamable		
	Área Especialista: Gerencia de Seguridad y Salud Ocupacional	7.6	Botones	...	Arco aislante al fuego	
7.7		Color	...	Azul		
7.8		Tallas	...	S/ M/ L/ XL/ 2XL/ 3XL/ 4XL		
8		Cinta reflectante				
8.1		Material	%	Algodón ignífugo		
8.2		Certificación	...	Nivel 2 ANSI/ISEA 107-2010 y EN 471; NFPA 2112, 2012; CAN-CGSB 155.20-2000		
8.3		Cumplimiento de alta visibilidad	...	CAN-CSA Z96-09		
Proceso No:		8.4	Colocación	...	Mangas, espalda superior y pectoral	
	8.5	Color	...	Amarillo/Plateado		
	8.6	Contextura	...	Lisa y sin costuras		
	8.7	Espesor	cm	5.0 x 2.0		
	9	Bolsillo				
	9.1	Colocación	...	Pectoral izquierdo		
	9.2	Bolsillo porta lapiceros	...	A la derecha del bolsillo		
	Tipo o Modo de Almacenamiento:	10	Logo			
10.1		Colocación	...	Sobre el bolsillo delantero izquierdo		
10.2		Color	...	Azul Marino (C:99,M:100,Y:40,K:8); Azul Claro (C:93,M:9,Y:22,K:0)		
10.3		Dimensiones	...	Aprox. 3 1/4 x 3/4		
11		Etiqueta				
11.1		Etiqueta de tela	...	Deberá contener la descripción, composición de tela, resistencia, técnicas de lavado, recomendaciones de uso, entre otros.		
12		Presentación	Obligatoriamente la tela deberá ser de poco gramaje, que permita la transpiración.			
(*) A indicar por el oferente						



### Imagen de Referencia

Fecha de la oferta

Nombre y firma del oferente

Sello

En caso de haber una solicitud adicional por parte de la Distribuidora o que el Fabricante entienda deba entregar información complementaria, para la correcta evaluación de la propuesta, se deberá hacer por escrito y ser anexado a esta tabla de Datos Garantizados.